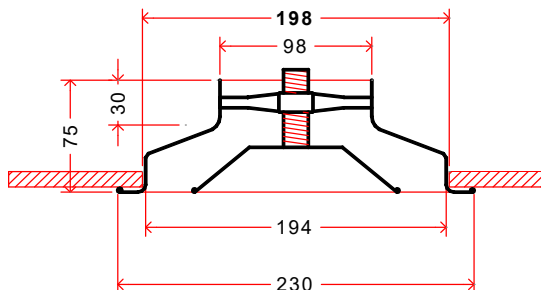


# DCRB 100



**CARATTERISTICHE / FEATURES:**

**Ak:** 0.0080 mq

**N° 2 coni regolabili a mezzo di vite micrometrica**  
**N° 2 adjustable cones with micrometrical screw**

**Materiale:** cono esterno in alluminio verniciato a polveri epossidiche, cono centrale e vite in ABS classe V0, resistente ai raggi UV, razzetta di sostegno in Nylon classe V0.  
 Massima temperatura di esercizio: 80° C.

**Material:** external cone in painted aluminium with epoxy powders, central cone and screw in ABS V0 class, UV rays resistant, support spokes in Nylon V0 class. Maximum exercise temperature: 80° C.

**Finitura / Finishing:** RAL 9010

**Installazione:** fissaggio assicurato tramite viti posizionate sul collo del diffusore  
**Installation:** fixing is ensured with screws located on the diffuser's neck

**TABELLA DI SCELTA / Selection table**

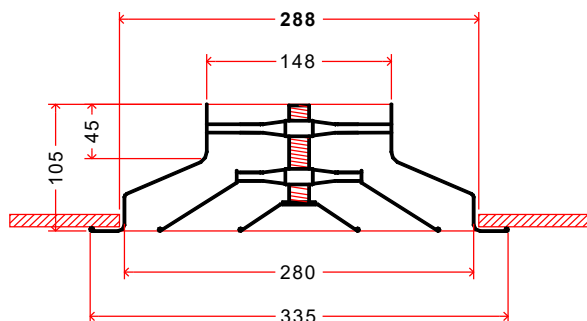
(Diffusore montato su plenum con serranda aperta e rete equalizzatrice, velocità terminale  $V_t=0,37$  m/s)  
 (Diffuser fixed on a plenum with an open damper and equalizing network, terminal speed  $V_t=0,37$  m/s)

<b>Rumorosità / Noise level</b>	<b>Nr dB</b>	<b>&lt;20</b>	<b>25</b>	<b>30</b>	<b>35</b>	<b>40</b>	<b>45</b>	<b>50</b>	<b>55</b>	<b>&gt;55</b>	
Chiese, biblioteche / Churches, libraries		█									
Ospedali / Hospitals		█									
Appartamenti, uffici / Private houses, offices		█									
Fabbricati commerciali / Stores		█									
<b>H di installazione (m)</b>	<b>min</b>	<b>2.6</b>	<b>2.7</b>	<b>2.8</b>	<b>2.9</b>	<b>3</b>	<b>3.1</b>	<b>3.2</b>	<b>3.4</b>	<b>3.4</b>	
<b>Installation height (m)</b>	<b>max</b>	<b>3.3</b>	<b>3.4</b>	<b>3.4</b>	<b>3.5</b>	<b>3.6</b>	<b>3.7</b>	<b>3.9</b>	<b>4</b>	<b>4.1</b>	
Velocità di uscita $V_k$ / Air delivery speed $V_k$	<b>m/s</b>	2	3	4	5	6	7	8	9	10	
Perdita di carico / Pressure drop	<b>Pa</b>	9	19	32	48	66	88	112	138	168	
Portata / Air flow	<b>mc/h</b>	58	86	115	144	173	201	230	259	288	
Lancio / Throw	<b>m</b>	0.4	0.6	0.9	1.2	1.4	1.6	1.8	2.1	2.4	

**LISTINO PREZZI / Price list**

<b>DCRB 100</b>	<b>CODICE</b>	<b>EURO</b>
Diffusore standard / Standard diffuser	<b>DCRB 100</b>	
Serranda a farfalla tipo BR / Throttle damper BR type	<b>BR 100</b>	
Serranda captatrice tipo GDR / Collection damper GDR type	<b>GDR 100</b>	
Equalizzatore su diffusore standard / Equalizer for standard diffuser	<b>EQ 100</b>	
Plenum per diffusore standard attacco Ø 100 Plenum for standard diffuser connection Ø 100	<b>PDC 100</b>	
Coibentazione per PDC100 / Insulation for PDC100	<b>I (DC100)</b>	
Serranda per PDC100 / Damper for PDC100	<b>S (DC100)</b>	
Equalizzatore per PDC100 / Equalizer for PDC100	<b>E (DC100)</b>	

# DCRB 150



**CARATTERISTICHE / FEATURES:**

**Ak:** 0.0174 mq

**N° 3 coni regolabili a mezzo di vite micrometrica**  
**N° 3 adjustable cones with micrometric screw**

**Materiale:** cono esterno in alluminio verniciato a polveri epossidiche, cono centrale e vite in ABS classe V0, resistente ai raggi UV, razzetta di sostegno in Nylon classe V0.  
 Massima temperatura di esercizio: 80° C.

**Material:** external cone in painted aluminium with epoxy powders, central cone and screw in ABS V0 class, UV rays resistant, support spokes in Nylon V0 class. Maximum exercise temperature: 80° C.

**Finitura / Finishing:** RAL 9010

**Installazione:** fissaggio assicurato tramite viti posizionate sul collo del diffusore  
**Installation:** fixing is ensured with screws located on the diffuser's neck

**TABELLA DI SCELTA / Selection table**

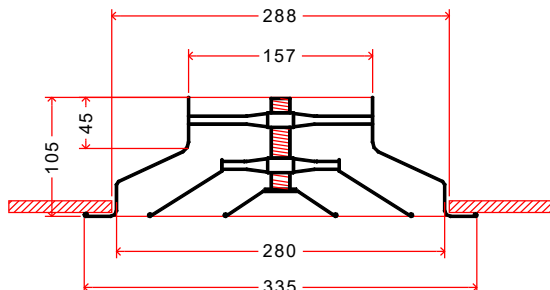
(Diffusore montato su plenum con serranda aperta e rete equalizzatrice, velocità terminale  $V_t=0,37$  m/s)  
 (Diffuser fixed on a plenum with an open damper and equalizing network, terminal speed  $V_t=0,37$  m/s)

<b>Rumorosità / Noise level</b>	<b>Nr dB</b>	<b>&lt;20</b>	<b>25</b>	<b>30</b>	<b>35</b>	<b>40</b>	<b>45</b>	<b>50</b>	<b>55</b>	<b>&gt;55</b>	
Chiese, biblioteche / Churches, libraries		█									
Ospedali / Hospitals		█									
Appartamenti, uffici / Private houses, offices		█									
Fabbricati commerciali / Stores		█									
<b>H di installazione (m)</b>	<b>min</b>	<b>2.6</b>	<b>2.7</b>	<b>2.8</b>	<b>2.9</b>	<b>3</b>	<b>3.1</b>	<b>3.2</b>	<b>3.4</b>	<b>3.4</b>	
<b>Installation height (m)</b>	<b>max</b>	<b>3.3</b>	<b>3.4</b>	<b>3.4</b>	<b>3.5</b>	<b>3.6</b>	<b>3.7</b>	<b>3.9</b>	<b>4</b>	<b>4.1</b>	
Velocità di uscita $V_k$ / Air delivery speed $V_k$	<b>m/s</b>	2	3	4	5	6	7	8	9	10	
Perdita di carico / Pressure drop	<b>Pa</b>	8	16	28	42	58	77	98	121	147	
Portata / Air flow	<b>mc/h</b>	125	188	251	313	376	439	501	564	627	
Lancio / Throw	<b>m</b>	0.7	1.1	1.5	1.8	2.2	2.6	3	3.4	3.8	

**LISTINO PREZZI / Price list**

<b>DCRB 150</b>	<b>CODICE</b>	<b>EURO</b>
Diffusore standard / Standard diffuser	<b>DCRB 150</b>	
Serranda a farfalla tipo BR / Throttle damper BR type	<b>BR 150</b>	
Serranda captatrice tipo GDR / Collection damper GDR type	<b>GDR 150</b>	
Equalizzatore su diffusore standard / Equalizer for standard diffuser	<b>EQ 150</b>	
Plenum per diffusore standard attacco Ø 150 Plenum for standard diffuser connection Ø 150	<b>PDC 150</b>	
Coibentazione per PDC150 / Insulation for PDC150	<b>I (DC150)</b>	
Serranda per PDC150 / Damper for PDC150	<b>S (DC150)</b>	
Equalizzatore per PDC150 / Equalizer for PDC150	<b>E (DC150)</b>	
Kit fissaggio diffusore a cartongesso / Fixing kit diffuser to plasterboard	<b>KD 160</b>	

# DCRB 160



**CARATTERISTICHE / FEATURES:**

**Ak:** 0.0197 mq

**N° 3 coni regolabili a mezzo di vite micrometrica**  
**N° 3 adjustable cones with micrometric screw**

**Materiale:** cono esterno in alluminio verniciato a polveri epossidiche, cono centrale e vite in ABS classe V0, resistente ai raggi UV, razzetta di sostegno in Nylon classe V0.  
 Massima temperatura di esercizio: 80° C.

**Material:** external cone in painted aluminium with epoxy powders, central cone and screw in ABS V0 class, UV rays resistant, support spokes in Nylon V0 class. Maximum exercise temperature: 80° C.

**Finitura / Finishing:** RAL 9010

**Installazione:** fissaggio assicurato tramite viti posizionate sul collo del diffusore  
**Installation:** fixing is ensured with screws located on the diffuser's neck

**TABELLA DI SCELTA / Selection table**

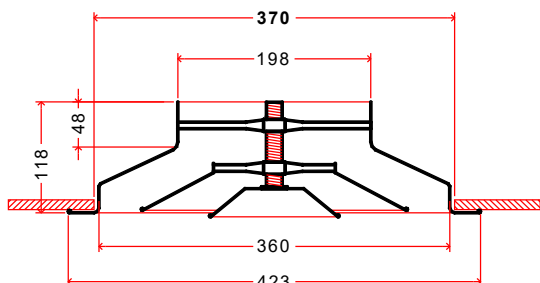
(Diffusore montato su plenum con serranda aperta e rete equalizzatrice, velocità terminale Vt=0,37 m/s)  
 (Diffuser fixed on a plenum with an open damper and equalizing network, terminal speed Vt=0,37 m/s)

<b>Rumorosità / Noise level</b>	<b>Nr dB</b>	<b>&lt;20</b>	<b>25</b>	<b>30</b>	<b>35</b>	<b>40</b>	<b>45</b>	<b>50</b>	<b>55</b>	<b>&gt;55</b>	
Chiese, biblioteche / Churches, libraries		█									
Ospedali / Hospitals		█									
Appartamenti, uffici / Private houses, offices		█									
Fabbricati commerciali / Stores		█									
<b>H di installazione (m)</b>	<b>min</b>	<b>2.6</b>	<b>2.7</b>	<b>2.8</b>	<b>2.9</b>	<b>3</b>	<b>3.1</b>	<b>3.2</b>	<b>3.4</b>	<b>3.4</b>	
<b>Installation height (m)</b>	<b>max</b>	<b>3.3</b>	<b>3.4</b>	<b>3.4</b>	<b>3.5</b>	<b>3.6</b>	<b>3.7</b>	<b>3.9</b>	<b>4</b>	<b>4.1</b>	
Velocità di uscita V <sub>k</sub> / Air delivery speed V <sub>k</sub>	<b>m/s</b>	2	3	4	5	6	7	8	9	10	
Perdita di carico / Pressure drop	<b>Pa</b>	8	16	27	41	57	75	96	119	144	
Portata / Air flow	<b>mc/h</b>	142	213	284	355	426	496	567	638	709	
Lancio / Throw	<b>m</b>	0.8	1.2	1.6	2	2.4	2.8	3.2	3.6	4.2	

**LISTINO PREZZI / Price list**

<b>DCRB 160</b>	<b>CODICE</b>	<b>EURO</b>
Diffusore standard / Standard diffuser	<b>DCRB 160</b>	
Serranda a farfalla tipo BR / Throttle damper BR type	<b>BR 160</b>	
Serranda captatrice tipo GDR / Collection damper GDR type	<b>GDR 160</b>	
Equalizzatore su diffusore standard / Equalizer for standard diffuser	<b>EQ 160</b>	
Plenum per diffusore standard, attacco Ø 160 Plenum for standard diffuser, connection Ø 160	<b>PDC 160</b>	
Coibentazione per PDC160 / Insulation for PDC160	<b>I (DC160)</b>	
Serranda per PDC160 / Damper for PDC160	<b>S (DC160)</b>	
Equalizzatore per PDC160 / Equalizer for PDC160	<b>E (DC160)</b>	
Kit fissaggio diffusore a cartongesso / Fixing kit diffuser to plasterboard	<b>KD 160</b>	

# DCRB 200



**CARATTERISTICHE / FEATURES:**

**Ak:** 0.0302 mq

**N° 3 coni regolabili a mezzo di vite micrometrica**  
**N° 3 adjustable cones with micrometrical screw**

**Materiale:** cono esterno in alluminio verniciato a polveri epossidiche, cono centrale e vite in ABS classe V0, resistente ai raggi UV, razzetta di sostegno in Nylon classe V0.  
 Massima temperatura di esercizio: 80° C.

**Material:** external cone in painted aluminium with epoxy powders, central cone and screw in ABS V0 class, UV rays resistant, support spokes in Nylon V0 class. Maximum exercise temperature: 80° C.

**Finitura / Finishing:** RAL 9010

**Installazione:** fissaggio assicurato tramite viti posizionate sul collo del diffusore  
**Installation:** fixing is ensured with screws located on the diffuser's neck

**TABELLA DI SCELTA / Selection table**

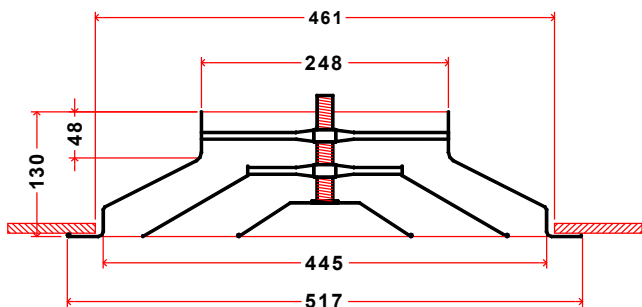
(Diffusore montato su plenum con serranda aperta e rete equalizzatrice, velocità terminale Vt=0,37 m/s)  
 (Diffuser fixed on a plenum with an open damper and equalizing network, terminal speed Vt=0,37 m/s)

<b>Rumorosità / Noise level</b>	<b>Nr dB</b>	<b>&lt;20</b>	<b>25</b>	<b>30</b>	<b>35</b>	<b>40</b>	<b>45</b>	<b>50</b>	<b>55</b>	<b>&gt;55</b>	
Chiese, biblioteche / Churches, libraries		█									
Ospedali / Hospitals		█									
Appartamenti, uffici / Private houses, offices		█									
Fabbricati commerciali / Stores		█									
<b>H di installazione (m)</b>	<b>min</b>	<b>2.6</b>	<b>2.7</b>	<b>2.8</b>	<b>2.9</b>	<b>3</b>	<b>3.1</b>	<b>3.2</b>	<b>3.4</b>	<b>3.4</b>	
<b>Installation height (m)</b>	<b>max</b>	<b>3.3</b>	<b>3.4</b>	<b>3.4</b>	<b>3.5</b>	<b>3.6</b>	<b>3.7</b>	<b>3.9</b>	<b>4</b>	<b>4.1</b>	
Velocità di uscita V <sub>k</sub> / Air delivery speed V <sub>k</sub>	<b>m/s</b>	2	3	4	5	6	7	8	9	10	
Perdita di carico / Pressure drop	<b>Pa</b>	7	15	25	38	53	70	89	110	134	
Portata / Air flow	<b>mc/h</b>	217	326	435	543	652	760	869	978	1086	
Lancio / Throw	<b>m</b>	1	1.5	2	2.5	3	3.5	4	4.5	5	

**LISTINO PREZZI / Price list**

<b>DCRB 200</b>	<b>CODICE</b>	<b>EURO</b>
Diffusore standard / Standard diffuser	<b>DCRB 200</b>	
Serranda a farfalla tipo BR / Throttle damper BR type	<b>BR 200</b>	
Serranda captatrice tipo GDR / Collection damper GDR type	<b>GDR 200</b>	
Equalizzatore su diffusore standard / Equalizer for standard diffuser	<b>EQ 200</b>	
Plenum per diffusore standard attacco Ø 200 Plenum for standard diffuser connection Ø 200	<b>PDC 200</b>	
Coibentazione per PDC200 / Insulation for PDC200	<b>I (DC200)</b>	
Serranda per PDC200 / Damper for PDC200	<b>S (DC200)</b>	
Equalizzatore per PDC200 / Equalizer for PDC200	<b>E (DC200)</b>	
Kit fissaggio diffusore a cartongesso / Fixing kit diffuser to plasterboard	<b>KD 200</b>	

# DCRB 250



**CARATTERISTICHE / FEATURES:**

**Ak:** 0.0462 mq

**N° 3 coni regolabili a mezzo di vite micrometrica**  
**N° 3 adjustable cones with micrometrical screw**

**Materiale:** cono esterno in alluminio verniciato a polveri epossidiche, cono centrale e vite in ABS classe V0, resistente ai raggi UV, razzetta di sostegno in Nylon classe V0.  
 Massima temperatura di esercizio: 80° C.

**Material:** external cone in painted aluminium with epoxy powders, central cone and screw in ABS V0 class, UV rays resistant, support spokes in Nylon V0 class. Maximum exercise temperature: 80° C.

**Finitura / Finishing:** RAL 9010

**Installazione:** fissaggio assicurato tramite viti posizionate sul collo del diffusore  
**Installation:** fixing is ensured with screws located on the diffuser's neck

**TABELLA DI SCELTA / Selection table**

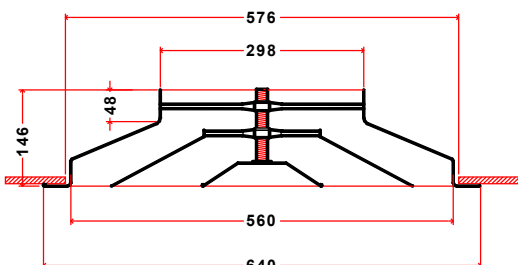
(Diffusore montato su plenum con serranda aperta e rete equalizzatrice, velocità terminale Vt=0,37 m/s)  
 (Diffuser fixed on a plenum with an open damper and equalizing network, terminal speed Vt=0,37 m/s)

<b>Rumorosità / Noise level</b>	<b>Nr dB</b>	<b>&lt;20</b>	<b>25</b>	<b>30</b>	<b>35</b>	<b>40</b>	<b>45</b>	<b>50</b>	<b>55</b>	<b>&gt;55</b>	
Chiese, biblioteche / Churches, libraries		█									
Ospedali / Hospitals		█									
Appartamenti, uffici / Private houses, offices		█									
Fabbricati commerciali / Stores		█									
<b>H di installazione (m)</b>	<b>min</b>	<b>2.6</b>	<b>2.7</b>	<b>2.8</b>	<b>2.9</b>	<b>3</b>	<b>3.1</b>	<b>3.2</b>	<b>3.4</b>	<b>3.4</b>	
<b>Installation height (m)</b>	<b>max</b>	<b>3.3</b>	<b>3.4</b>	<b>3.4</b>	<b>3.5</b>	<b>3.6</b>	<b>3.7</b>	<b>3.9</b>	<b>4</b>	<b>4.1</b>	
Velocità di uscita V <sub>k</sub> / Air delivery speed V <sub>k</sub>	<b>m/s</b>	2	3	4	5	6	7	8	9	10	
Perdita di carico / Pressure drop	<b>Pa</b>	7	14	24	35	49	65	83	103	124	
Portata / Air flow	<b>mc/h</b>	333	499	665	831	998	1164	1330	1496	1663	
Lancio / Throw	<b>m</b>	1.1	1.6	2.2	2.7	3.3	3.8	4.4	4.9	5.5	

**LISTINO PREZZI / Price list**

<b>DCRB 250</b>	<b>CODICE</b>	<b>EURO</b>
Diffusore standard / Standard diffuser	<b>DCRB 250</b>	
Serranda a farfalla tipo BR / Throttle damper BR type	<b>BR 250</b>	
Serranda captatrice tipo GDR / Collection damper GDR type	<b>GDR 250</b>	
Equalizzatore su diffusore standard / Equalizer for standard diffuser	<b>EQ 250</b>	
Plenum per diffusore standard attacco Ø 250 Plenum for standard diffuser connection Ø 250	<b>PDC 250</b>	
Coibentazione per PDC250 / Insulation for PDC250	<b>I (DC250)</b>	
Serranda per PDC250 / Damper for PDC250	<b>S (DC250)</b>	
Equalizzatore per PDC250 / Equalizer for PDC250	<b>E (DC250)</b>	
Kit fissaggio diffusore a cartongesso / Fixing kit diffuser to plasterboard	<b>KD 250</b>	

# DCRB 300



**CARATTERISTICHE / FEATURES:**

**Ak:** 0.0653 mq

**N° 3 coni regolabili a mezzo di vite micrometrica**  
**N° 3 adjustable cones with micrometrical screw**

**Materiale:** cono esterno in alluminio verniciato a polveri epossidiche, cono centrale e vite in ABS classe V0, resistente ai raggi UV, razzetta di sostegno in Nylon classe V0.

Massima temperatura di esercizio: 80° C.

**Material:** external cone in painted aluminium with epoxy powders, central cone and screw in ABS V0 class, UV rays resistant, support spokes in Nylon V0 class. Maximum exercise temperature: 80° C.

**Finitura / Finishing:** RAL 9010

**Installazione:** fissaggio assicurato tramite viti posizionate sul collo del diffusore

**Installation:** fixing is ensured with screws located on the diffuser's neck

**TABELLA DI SCELTA / Selection table**

(Diffusore montato su plenum con serranda aperta e rete equalizzatrice, velocità terminale Vt=0,37 m/s)  
 (Diffuser fixed on a plenum with an open damper and equalizing network, terminal speed Vt=0,37 m/s)

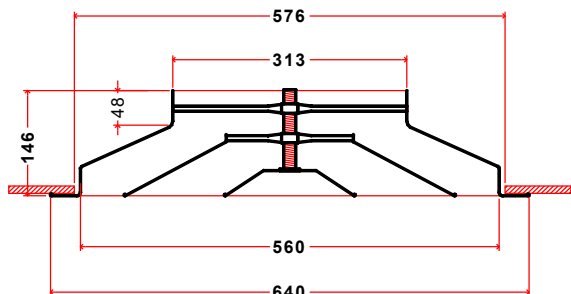
<b>Rumorosità / Noise level</b>	<b>Nr dB</b>	<b>&lt;20</b>	<b>25</b>	<b>30</b>	<b>35</b>	<b>40</b>	<b>45</b>	<b>50</b>	<b>55</b>	<b>&gt;55</b>
Chiese, biblioteche / Churches, libraries		█								
Ospedali / Hospitals		█								
Appartamenti, uffici / Private houses, offices		█								
Fabbricati commerciali / Stores		█								
<b>H di installazione (m)</b>	<b>min</b>	<b>2.6</b>	<b>2.7</b>	<b>2.8</b>	<b>2.9</b>	<b>3</b>	<b>3.1</b>	<b>3.2</b>	<b>3.4</b>	<b>3.4</b>
<b>Installation height (m)</b>	<b>max</b>	<b>3.3</b>	<b>3.4</b>	<b>3.4</b>	<b>3.5</b>	<b>3.6</b>	<b>3.7</b>	<b>3.9</b>	<b>4</b>	<b>4.1</b>
Velocità di uscita V <sub>k</sub> / Air delivery speed V <sub>k</sub>	<b>m/s</b>	2	3	4	5	6	7	8	9	10
Perdita di carico / Pressure drop	<b>Pa</b>	6	13	22	33	46	61	78	97	117
Portata / Air flow	<b>mc/h</b>	470	706	941	1176	1411	1647	1882	2117	2352
Lancio / Throw	<b>m</b>	1.3	1.9	2.5	3.1	3.7	4.3	5	5.7	6.4

**LISTINO PREZZI / Price list**

<b>DCRB 300</b>	<b>CODICE</b>	<b>EURO</b>
Diffusore standard / Standard diffuser	<b>DCRB 300</b>	
Serranda a farfalla tipo BR / Throttle damper BR type	<b>BR 300</b>	
Serranda captatrice tipo GDR / Collection damper GDR type	<b>GDR 300</b>	
Equalizzatore su diffusore standard / Equalizer for standard diffuser	<b>EQ 300</b>	
Plenum per diffusore standard attacco Ø 300 Plenum for standard diffuser connection Ø 300	<b>PDC 300</b>	
Coibentazione per PDC300 / Insulation for PDC300	<b>I (DC300)</b>	
Serranda per PDC300 / Damper for PDC300	<b>S (DC300)</b>	
Equalizzatore per PDC300 / Equalizer for PDC300	<b>E (DC300)</b>	
Kit fissaggio diffusore a cartongesso / Fixing kit diffuser to plasterboard	<b>KD 315</b>	



# DCRB 315



**CARATTERISTICHE / FEATURES:**

**Ak:** 0.0717 mq

**N° 3 coni regolabili a mezzo di vite micrometrica**  
**N° 3 adjustable cones with micrometric screw**

**Materiale:** cono esterno in alluminio verniciato a polveri epossidiche, cono centrale e vite in ABS classe V0, resistente ai raggi UV, razzetta di sostegno in Nylon classe V0.  
 Massima temperatura di esercizio: 80° C.

**Material:** external cone in painted aluminium with epoxy powders, central cone and screw in ABS V0 class, UV rays resistant, support spokes in Nylon V0 class. Maximum exercise temperature: 80° C.

**Finitura / Finishing:** RAL 9010

**Installazione:** fissaggio assicurato tramite viti posizionate sul collo del diffusore

**Installation:** fixing is ensured with screws located on the diffuser's neck

**TABELLA DI SCELTA / Selection table**

(Diffusore montato su plenum con serranda aperta e rete equalizzatrice, velocità terminale Vt=0,37 m/s)  
 (Diffuser fixed on a plenum with an open damper and equalizing network, terminal speed Vt=0,37 m/s)

Rumorosità / Noise level	Nr dB	<20	25	30	35	40	45	50	55	>55	
Chiese, biblioteche / Churches, libraries		█									
Ospedali / Hospitals		█									
Appartamenti, uffici / Private houses, offices		█									
Fabbricati commerciali / Stores		█									
<b>H di installazione (m)</b>	<b>min</b>	<b>2.6</b>	<b>2.7</b>	<b>2.8</b>	<b>2.9</b>	<b>3</b>	<b>3.1</b>	<b>3.2</b>	<b>3.4</b>	<b>3.4</b>	
<b>Installation height (m)</b>	<b>max</b>	<b>3.3</b>	<b>3.4</b>	<b>3.4</b>	<b>3.5</b>	<b>3.6</b>	<b>3.7</b>	<b>3.9</b>	<b>4</b>	<b>4.1</b>	
Velocità di uscita V <sub>k</sub> / Air delivery speed V <sub>k</sub>	<b>m/s</b>	2	3	4	5	6	7	8	9	10	
Perdita di carico / Pressure drop	<b>Pa</b>	6	12	22	33	46	60	77	95	115	
Portata / Air flow	<b>mc/h</b>	516	774	1032	1291	1549	1807	2065	2323	2581	
Lancio / Throw	<b>m</b>	1.3	1.9	2.6	3.2	3.9	4.5	5.2	5.8	6.5	

**LISTINO PREZZI / Price list**

DCRB 315	CODICE	EURO
Diffusore standard / Standard diffuser	<b>DCRB 315</b>	
Serranda a farfalla tipo BR / Throttle damper BR type	<b>BR 315</b>	
Serranda captatrice tipo GDR / Collection damper GDR type	<b>GDR 315</b>	
Equalizzatore su diffusore standard / Equalizer for standard diffuser	<b>EQ 315</b>	
Plenum per diffusore standard attacco Ø 315 Plenum for standard diffuser connection Ø 315	<b>PDC 315</b>	
Coibentazione per PDC315 / Insulation for PDC315	<b>I (DC315)</b>	
Serranda per PDC315 / Damper for PDC315	<b>S (DC315)</b>	
Equalizzatore per PDC315 / Equalizer for PDC315	<b>E (DC315)</b>	
Kit fissaggio diffusore a cartongesso / Fixing kit diffuser to plasterboard	<b>KD 315</b>	