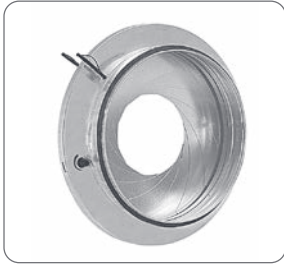


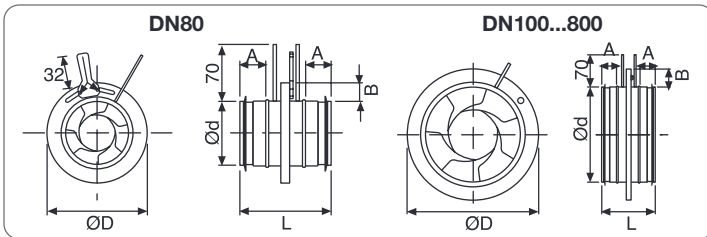
IRIS



Descrizione

- IRIS:** serranda di taratura della portata tramite settori ad iride
- possibilità di leggere il valore istantaneo della portata tramite prese Δp
 - costruzione in acciaio zincato

IRIS



Dimensioni IRIS

DN	Ød	ØD	L	A	B	Peso
80	79	125	110	30	22	0,5
100	99	165	110	30	32	0,5
125	124	188	110	30	32	0,7
150	149	230	210	27	40	0,9
160	159	230	110	30	35	0,9
200	199	285	110	30	42	1,4

Dimensioni IRIS

DN	Ød	ØD	L	A	B	Peso
250	249	335	135	40	42	2,1
315	314	410	135	40	47	3,5
400	398	525	190	60	62	6,4
500	498	655	170	50	77	9,6
630	628	815	170	50	92	15,6
800	798	1015	270	100	107	25,0

Listino prezzi

TIPO/DN	80	100	125	160	200	250	315	400	500	630	800
IRIS ZINCATE	34	34	38	57	64	95	126	257	396	600	1285
IRIS INOX	-	241	264	298	344	516	689	1262	1951	2433	3672
Portata m³/h	180	280	440	720	1130	1760	2800	6330	9890	15700	25320

Portata max riferita a $V = 10$ m/s fino a DN 315 e $V = 14$ m/s altri DN
 ■ : esecuzione in acciaio INOX AISI 304 (tranne DN 315/400 in acciaio INOX AISI 316 L)

NOTE: IRIS non chiude mai completamente

Tolleranza con canale rettilineo $\pm 5\%$

Montaggio	Distanza L	
	$m_2 = \pm 7\%$	$m_2 = \pm 10\%$
	$\leq 1D$	$\leq 1D$
	$\leq 4D$	$\leq 2D$
	$\leq 2D$	$\leq 2D$
	$\leq 2D$	$\leq 12D$

DLC



Descrizione

- DLC:** serranda di taratura a pala unica
- costruzione in acciaio zincato
 - perno di comando $\varnothing 8$ mm fino a DN 250
 - perno di comando $\varnothing 12$ mm fino a DN 710

DLCX: come DLC ma in INOX AISI 304/316

Opz. disponibili

- Esecuzione in acciaio INOX 304 (listino x3)
- Esecuzione in acciaio INOX 316L (listino x4)
- Telaio (cassa) dim. speciali <500 mm (listino +30%)
- risbordo da 8 mm (listino +15%)

Accessori DLC (vedi pag. 11)

- motorizzazioni elettriche / cilindro pneumatico / ecc.

DS



Descrizione

- DS:** serranda di taratura a pala unica
- costruzione in acciaio zincato
 - comando manuale
 - coppia di guarnizioni perimetrali esterne
 - guarnizione sulla pala
 - classe di tenuta 4 EN 1751

Accessori

- kit motorizzazione 24V o 230V on-off con 2 micro (listino 220€)

Listino prezzi

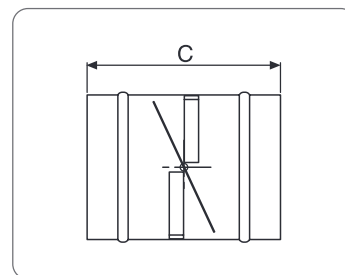
Tipo/DN	100	125	160	200	250	315	400	500	630	710
DLC	24	26	29	36	39	50	87	109	117	129
DS	20	22	24	26	30	35	45			

Consegna: materiale con prezzi in neretto a stock s.v.

Comandi manuali

Tipo	€
R9	fino a DN 250 : 5
R11	fino a DN 710 : 15

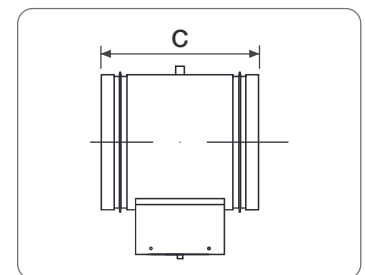
DLC



DLC

DN	C
100÷250	200
300÷355	300
400÷710	400

DS



DS

DN	C
80÷200	170
225÷400	255

Tabella di selezione per accessori

Modello serranda	Superficie (m ²)	Ø Perno	Comando manuale	Attuatore pneumatico	Attuatori elettrici	
					Coppia necessaria	
					On-Off (Nm)	Rit. Molla (Nm)*
DL 50	< 0,80	Ø 8	R9	Ø 27 corsa 100	5	5
DL 101	< 0,10	Ø 12	R11 o R12	Ø 20 corsa 50	5	10
	< 0,80	Ø 12	R11 o R12	Ø 27 corsa 100	5	10
	< 1,00	Ø 12	R11 o R12	Ø 35 corsa 150	10	20
	< 1,50	Ø 12	R12	Ø 35 corsa 150	10	20
	< 3,00	Ø 12	R12	Ø 35 corsa 150	20	30
	< 3,50	Ø 12	R12	Ø 50 corsa 200	20	30
DL151-201	< 0,10	Ø 12	R11 o R12	Ø 20 corsa 50	5	10
	< 0,80	Ø 12	R11 o R12	Ø 27 corsa 100	5	10
	< 1,00	Ø 12	R11 o R12	Ø 35 corsa 150	10	20
	< 1,50	Ø 12	R12	Ø 35 corsa 150	10	20
	< 3,00	Ø 12	R12	Ø 35 corsa 150	20	30
	< 3,50	Ø 12	R12	Ø 50 corsa 200	20	30
	< 6,00	Ø 12	R12	Ø 50 corsa 200	40	60
DL 151T / DL 201 T	< 0,20	Ø 18	R20	Ø 27 corsa 100	Vedi tabella	
	< 1,50	Ø 18	R20	Ø 35 corsa 150		
	< 2,20	Ø 18	R20	Ø 50 corsa 200		
	< 3,00	Ø 18	R20	Ø 50 corsa 200		
	< 4,00	Ø 18	R20	Ø 50 corsa 200		
DLC / DLC-T / SRCZ	100/250	Ø 8	R9	Ø 20 corsa 50	5	5
	315/450	Ø 12	R11 o R12	Ø 27 corsa 100	5	10
	500/710	Ø 12	R11 o R12	Ø 27 corsa 100	10	20
SRCZ	800/1050	Ø 18	R12 speciale	Ø 27 corsa 100	10	20
	1100/1500	Ø 25	R12 speciale	Ø 35 corsa 150	20	40
	1600/2000	Ø 30	R12 speciale	Ø 50 corsa 200	40	60

*NB: per attuatori con ritorno a molla da verificare in fase costruttiva.

Tabella di selezione DL 151 T / DL 201 T Classe 4 - EN 1751

BASE	N° Alette	ALTEZZA									
		1	2	3	4	5	6	7	8	9	10
		DL 151T	DL 201T	DL 151T	DL 201T	DL 151T	DL 201T	DL 151T	DL 201T	DL 151T	DL 201T
200											
400		5 Nm									
600		10 Nm									
800											
1000				20 Nm		30 Nm			40 Nm		
1200											
1400											
1600											
1800										50 Nm	
2000											

Tabella di selezione DL 151 T / DL 201 T Classe 3 - EN 1751

BASE	N° Alette	ALTEZZA									
		1	2	3	4	5	6	7	8	9	10
		DL 151T	DL 201T	DL 151T	DL 201T	DL 151T	DL 201T	DL 151T	DL 201T	DL 151T	DL 201T
200											
400											
600				7/10 Nm							
800											
1000											
1200						15 Nm					
1400										30 Nm	
1600											
1800											40 Nm
2000											

Listino prezzi BELIMO ON-OFF - Corsa 150 sec.

Modello	5 Nm	Modello	10 Nm	Modello	20 Nm	Modello	40 Nm
	Listino €		Listino €		Listino €		Listino €
LM24A	183	NM24A	225	SM24A	259	GM24A	457
LM24A-S	209	NM24A-S	270	SM24A-S	323	GM230A	465
LM230A	183	NM230A	233	SM230A	264	GM24A-SR	551
LM230A-S	209	NM230A-S	278	SM230A-S	329		
LM24A-SR	249	NM24A-SR	325	SM24A-SR	369		
LM230A-SR	296	NM230ASR	373	SM230ASR	416		

Listino prezzi BELIMO ritorno a molla (molla 20 sec. / motore 75 sec.)

Modello	4 Nm	Modello	10 Nm	Modello	20 Nm	Modello	30 Nm
	Listino €		Listino €		Listino €		Listino €
LF24	293	NFA	433	SFA	517	EF24A	908
LF24-S	338	NFA-S2	493	SFA-S2	564	EF24A-S2	972
LF230	318	NF24A	364	SF24A	449	EF230A	1043
LF230-S	361	NF24A-S2	414	SF24A-S2	498	EF230A-S2	1108
LF24-SR	395	NF24A-SR	438	SF24A-SR	520	EF24A-SR	1026
		NF24A-SR-S2	487	SF24A-SR-S2	555	EF24A-SR-S2	1089

Listino prezzi BELIMO ON-OFF a corsa rapida - 35 sec.

Modello	5 Nm	Modello	10 Nm	Modello	20 Nm	Modello	Micro
	Listino €		Listino €		Listino €		Listino €
LMC24A	189	NMC24A-MP	379	SMC24A-MP	427	S1A 1 MICRO	76
LMC230A	189					S2A 2 MICRO	100
LMC24A-SR	256					S2A-F (LF-NF-SF)	150
NMC24A-MP	379						
SMC24A-MP	427						

Listino prezzi BELIMO ON-OFF a corsa super rapida - 2,5 / 20 sec.

4 Nm - 2,5 sec		8 Nm - 4 sec		8 Nm - 20 sec		16 Nm - 7 sec		16 Nm - 20 sec	
Modello	Listino €	Modello	Listino €	Modello	Listino €	Modello	Listino €	Modello	Listino €
LMQ24A	371	NMQ24A	409	NMD230A	384	SMQ24A	445	SMD24A	358
LMQ24A-SR	384	NMQ24A-SR	460			SMQ24A-SR	509	SMD230A	419
NMQ24A	409								
NMQ24A-SR	460								
NMD230A	384								

Listino prezzi Cilindri Pneumatici WAIRCOM

Con supporto, perno e leva con cilindro a doppio effetto		Completo elettrovalvola, regolatore e bobina a 24 o 230V da indicare in ordine	
Dimensioni	Listino €	Dimensioni	Listino €
D.20 L=50	138	D.20 L=50	472
D.27 L=100	173	D.27 L=100	507
D.35 L=150	230	D.35 L=150	564
D.50 L=200	374	D.50 L=200	714
D.70 L=200	501	D.70 L=200	973
D.85 L=200	645	D.85 L=200	1112

Listino prezzi COMANDI MANUALI

Modello	Listino €	Modello	Listino €
R9 ZINCATO	5	Comando frontale	
R9 INOX 304	7	R13 ZINCATO	38
R9 INOX 316	9	R13 INOX 304	50
R10 ZINCATO	11	R13 INOX 316	64
R10 INOX 304	13	Snodo	
R10 INOX 316	17	R14 ZINCATO	12
R11 ZINCATO	15	R14 INOX 304	21
R11 INOX 304	25	R14 INOX 316	27
R11 INOX 316	32	R20 ZINCATO	20
R12 ZINCATO	21	R20 INOX 304	49
R12 INOX 304	32	R20 INOX 316	64
R12 INOX 316	42	Piastra per montaggio, comando interno al flusso	
R12 P18 ZINCATO	28	R21 ALLUMINIO	70
R12 P18 X304	45	R21 ZINCATO	62
R12 P18 X316	58	R21 INOX 304	146
		R21 INOX 316	190

Montaggio in conto lavoro

Marca	Listino €
BELIMO	35
SIEMENS	35
SCHISCHEK	200*
Altri	a.r.

*: comprensivo di controllo motore e test di funzionamento

Test di funzionamento altri motori € 60