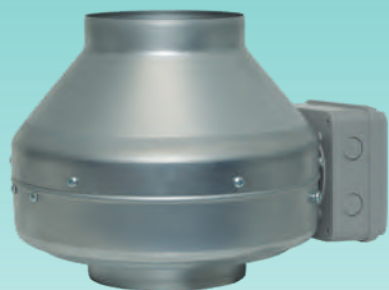


Serie  
VKMz


RS-I-400

Ventilatore centrifugo da condotto  
in acciaio zincato  
con portata fino a 1540 m<sup>3</sup>/h

**Descrizione e caratteristiche**

- Involucro realizzato in acciaio con rivestimento polimerico
- La girante con pale curve all'indietro è azionata da un motore con rotore esterno e protezione da surriscaldamento con ripartenza automatica. Il motore è equipaggiato di cuscinetti a sfera per una lunga durata (circa 40.000 ore).
- Per garantire elevate prestazioni di sicurezza e silenziosità, ogni turbina è bilanciata dinamicamente durante il montaggio.

- Grado di protezione IPX4

**Applicazioni**

- Ventilazione locali commerciali, depositi, etc.

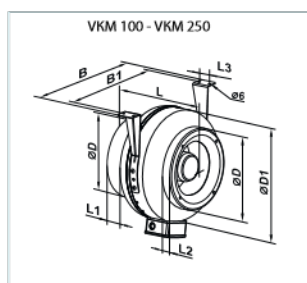
**Esempio di installazione**

**Dati tecnici**

Modello	Tensione [V] a 50 Hz	Potenza assorbita [W]	Corrente [A]	Giri al minuto	Portata max. aria [m <sup>3</sup> /h]	Pressione sonora a 3m [dB(A)]	Temp max. di esercizio [C°]	Peso [Kg]	Pz. per scatola
VKMz 100	230	72	0,32	2820	250	46	-25 +55	3,16	1
VKMz 125	230	78	0,34	2820	330	46	-25 +55	3,16	1
VKMz 150	230	75	0,33	2770	455	46	-25 +55	3,42	1
VKMz 160	230	78	0,34	2760	455	46	-25 +55	3,44	1
VKMz 200	230	157	0,69	2740	1000	50	-25 +55	5,43	1
VKMz 250	230	152	0,66	2765	1070	52	-25 +55	5,25	1
VKMz 315	230	185	0,81	2730	1540	53	-25 +55	6,57	1
Reg. veloc. RS-I-400									

**Dimensioni**

Modello	Dimensioni [mm]								rif. N°
	Ø D	Ø D1	B	B1	L	L1	L2	L3	
VKMz 100	98	237	253	293	202	23	22	30	1
VKMz 125	123	237	253	293	202	23	22	30	1
VKMz 150	148	278	294	334	200	25	23	30	1
VKMz 160	158	278	294	334	200	25	23	30	1
VKMz 200	198	332	340	380	245	25	29	40	1
VKMz 250	249	332	350	380	213	25	29	40	1
VKMz 315	315	402	410	450	308	33	55	40	1


**Curve portata / pressione**
